

# U3000

Creamos productos que sumen, que proporcionen soluciones adecuadas a las nuevas corrientes, creamos lenguajes de conexión, de comunicación de espacios en los que fluyan la luz, y en los que los ambientes se comuniquen entre sí.

Podríamos decir que extrapolamos la gran interacción que tenemos actualmente en nuestra vida cotidiana, en como nos comunicamos en la actualidad y como nos relacionamos entre nosotros la serie U3000 obedece a esa misma forma de entender esas relaciones llevadas al interiorismo y a la arquitectura.

Una gama de perfiles y juntas que nos permiten hacer divisiones con paneles de vidrios fijos en espesores que van desde los 8mm. hasta los 12mm.

Todo ello pensado para montajes en obra que faciliten la labor instaladora y a la vez ofrezcan una gran fiabilidad.

Criamos produtos que agregam, que fornecem soluções adequadas às novas tendências, criamos linguagens de conexão, comunicação de espaços em que a luz flui e em que os ambientes se comunicam.

Poderíamos dizer que extrapolamos a grande interação que temos atualmente no nosso dia-a-dia, na forma como nos comunicamos hoje e como nos relacionamos, a série U3000 obedece à mesma forma de compreender que essas relações levaram ao design de interiores e à arquitetura.

Uma gama de perfis e juntas que nos permitem fazer divisórias com painéis de vidro fixos em espessuras que vão desde os 8mm. até 12 mm.

Tudo isso pensado para montagens in loco que facilitam o trabalho de instalação e ao mesmo tempo oferecem grande confiabilidade.

We create products that add, that provide adequate solutions to new trends , create connection languages , communication spaces where light flow , and environments that communicate with each other. We could say that we extrapolate the great interaction we currently have in our daily life, we communicate today and how we relate to each obeys the U3000 series the same way to understand these relationships led to interior design and architecture. A range of profiles and joints that allow us to divisions with fixed glass panels in thicknesses ranging from 8mm.

up to 12mm. All designed for assembly on site to facilitate the installation work and simultaneously offer high reliability

Nous créons des produits qui ajoutent, qui apportent des solutions adéquates aux nouvelles tendances, nous créons des langages de connexion, de communication d'espaces dans lesquels la lumière circule et dans lesquels les environnements communiquent entre eux.

On pourrait dire que nous extrapolons la grande interaction que nous avons actuellement dans notre vie quotidienne, dans la façon dont nous communiquons aujourd'hui et comment nous nous rapportons les uns aux autres, la série U3000 obéit à la même manière de comprendre ces relations que l'on a amenées à la décoration d'intérieur et à l'architecture.

Une gamme de profilés et de joints qui nous permet de réaliser des cloisons avec des panneaux de verre fixes dans des épaisseurs allant de 8 mm. jusqu'à 12 mm.

Tout cela conçu pour des montages sur site qui facilitent le travail d'installation et offrent en même temps une grande fiabilité.

En OGC apostamos por crear ambientes en los que el discurso estético, fluya entre ellos, y en los que el aspecto visual comunicativo quede exento de obstáculos constructivos, con el objetivo de conseguir espacios de concepto abierto y modulables.

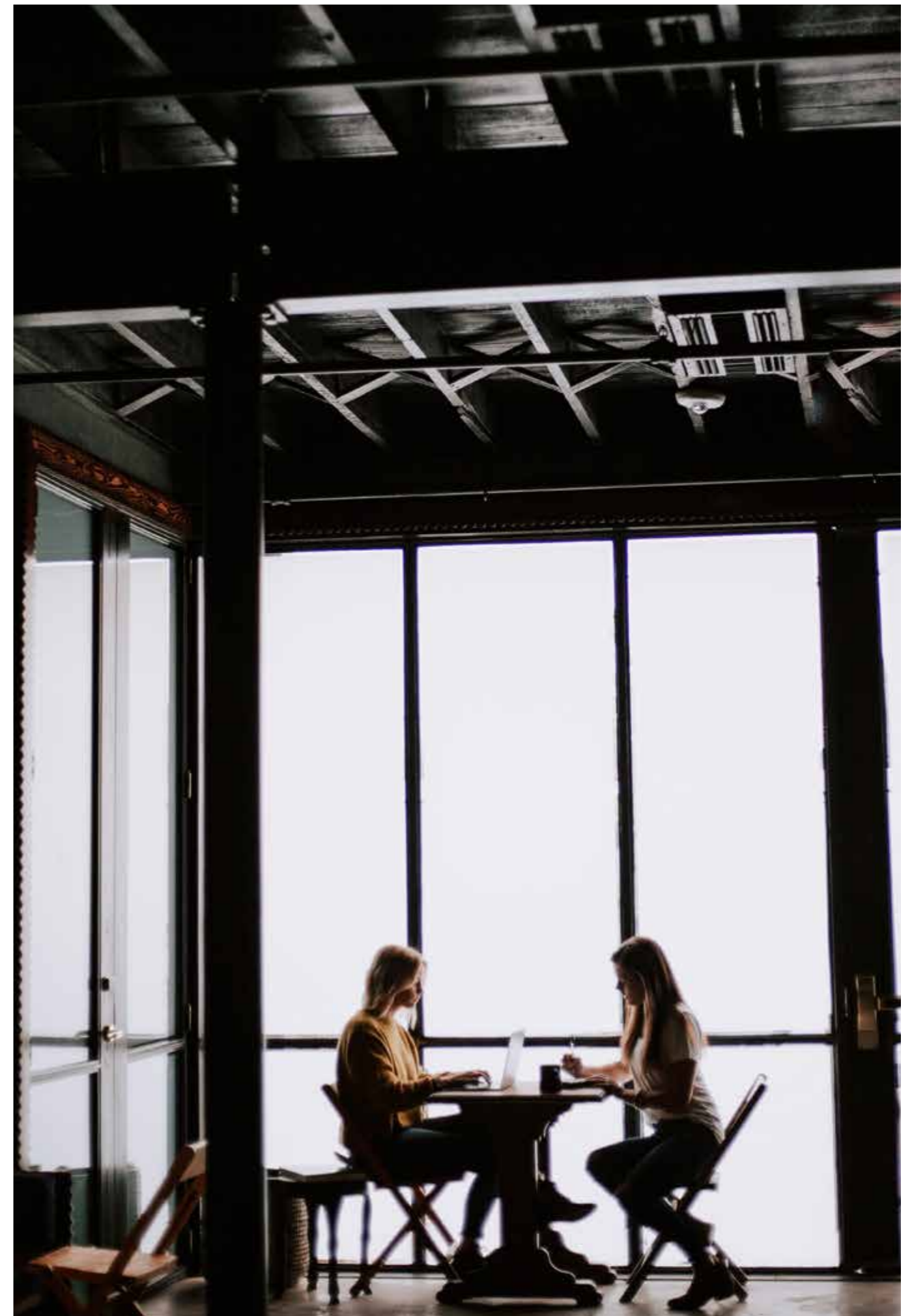
Nuestra serie U3000 engloba soluciones para divisiones de espacios no invasivas mediante perfiles de aluminio. Se trata de una serie que combina soluciones para paneles fijos y paneles móviles con sistemas para puertas practicables como el marco Mars.

Dentro de la gama de perfiles encontramos diferentes opciones de perfiles "u" con fijación a pared, o a falso techo así como para diversos espesores de vidrio desde 8mm. hasta 12mm. Disponibilidad de acabados de alta calidad en anodizado o lacado.

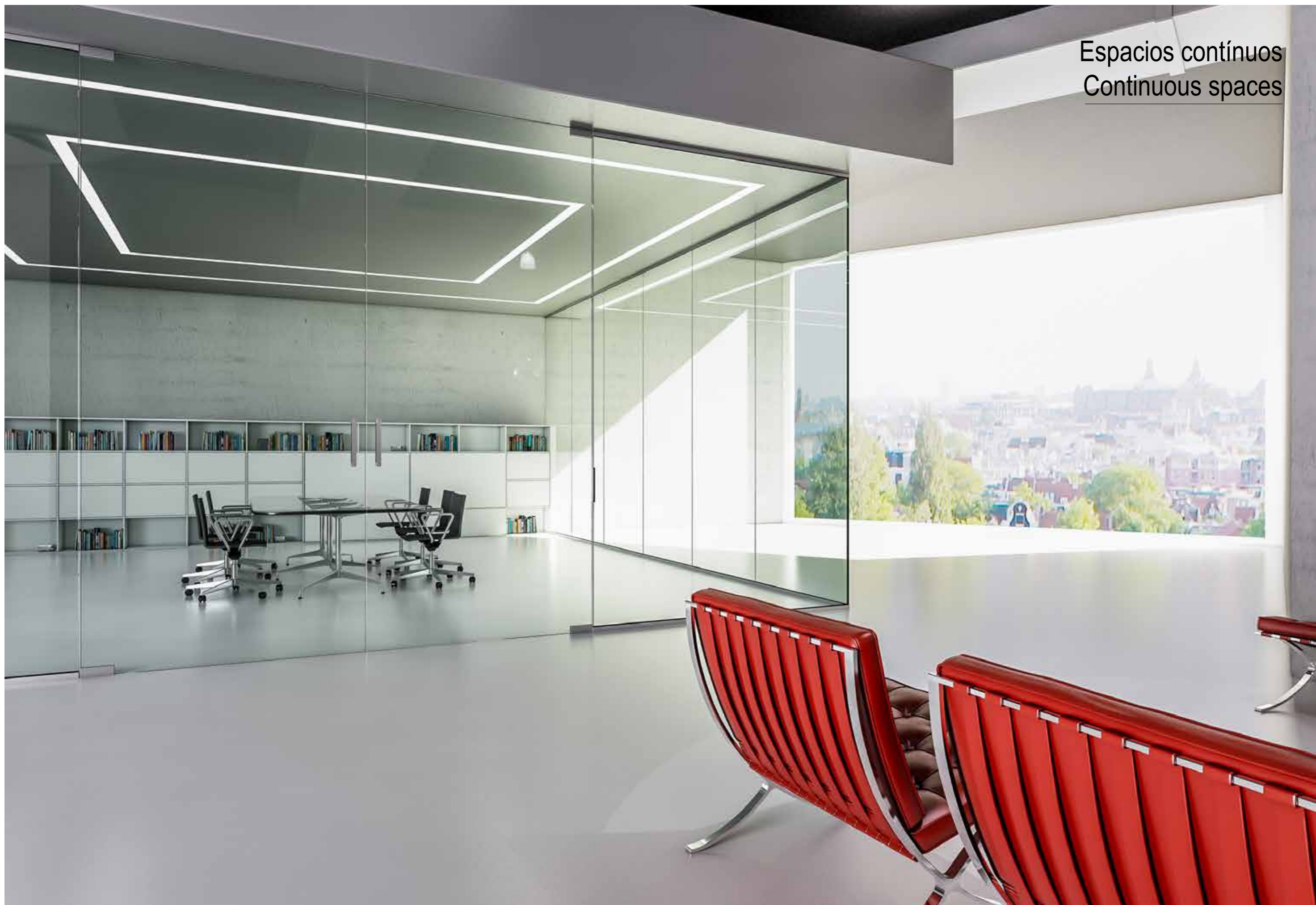
*At OGC we are committed to creating environments in which the aesthetic discourse flows between them, in which the communicative visual aspect does not encounter obstacles, with the aim of achieving open-concept and modular spaces.*

*Our U3000 series encompasses solutions for non-invasive space divisions using aluminum profiles. It is a series that combines solutions for fixed panels and mobile panels with systems for practicable doors such as the Mars frame.*

*Within the range of profiles we find different options of "u" profiles with fixing to the wall, or to a false ceiling, as well as for different glass thicknesses from 8mm. up to 12mm. Availability of high quality finishes in anodized or lacquered.*



Espacios contínuos  
Continuous spaces



# U3000 & Mars23

Creamos series para espacios en sintonía contigo, con tu forma de moverte, de trabajar e interactuar con tu entorno.

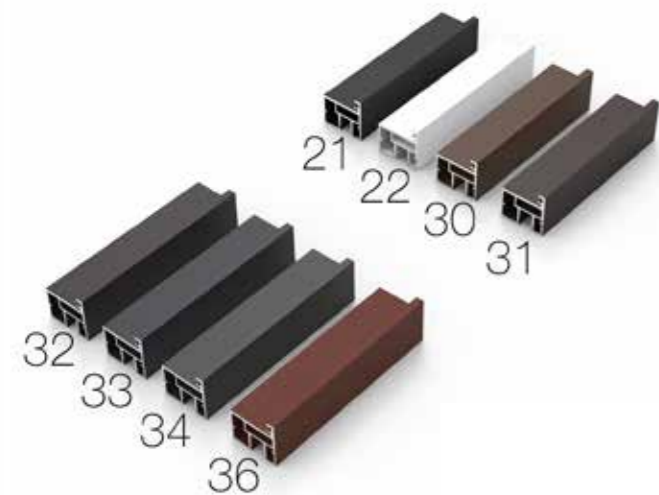
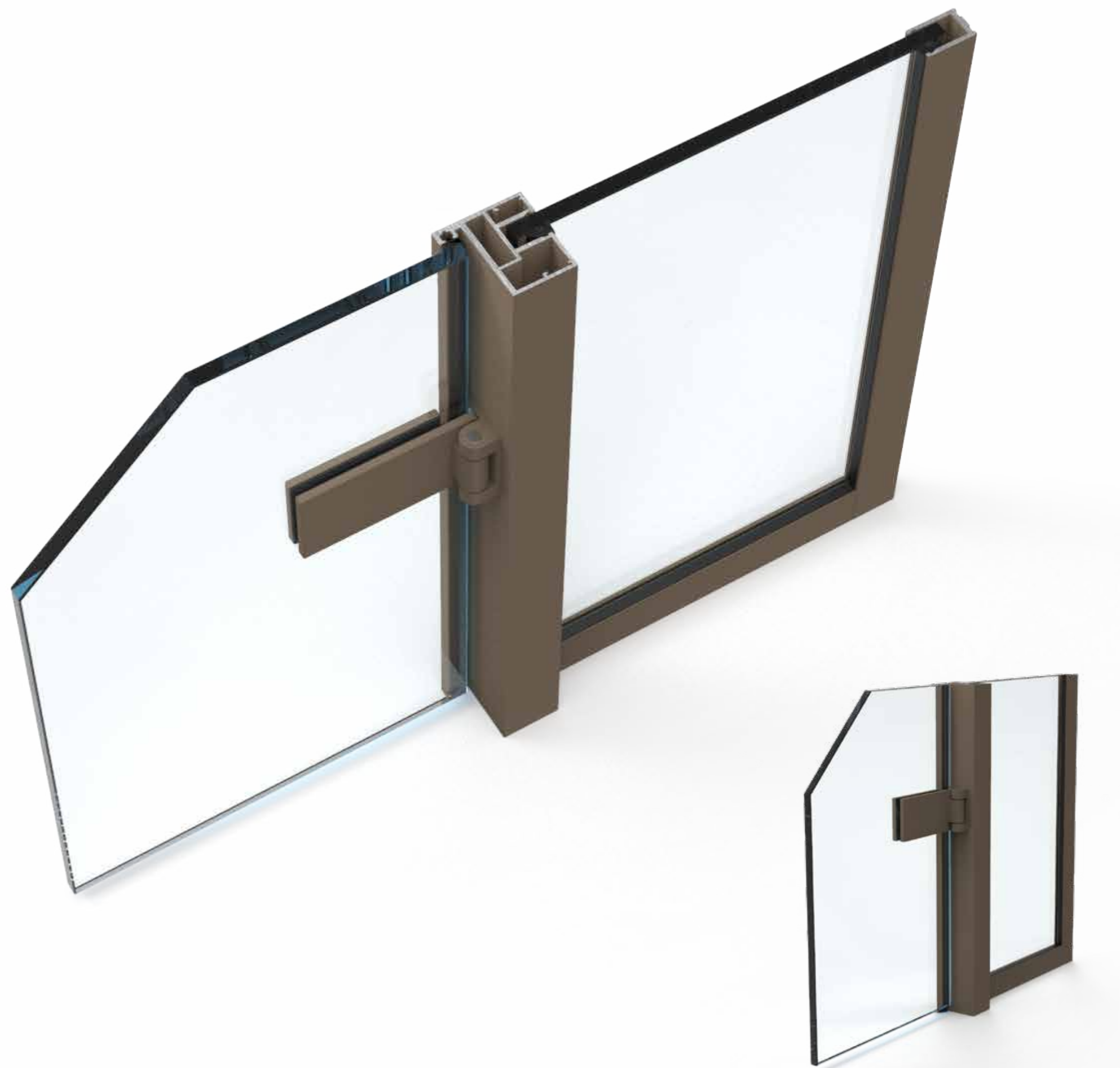
La Serie U3000 es una serie de perfiles para instalación de paneles fijos y puertas abatibles enmarcadas y abisagradas.

Todo ello con una perfilera mínima de aluminio, que otorga predominio al vidrio, consiguiendo de ese modo espacios diáfanos y sin obstáculos visuales, donde los conceptos de volúmenes abiertos y modulables asumen el rol de sustituir las divisiones espaciales convencionales.

*We create series for spaces in tune with you, with the way you move, to work and interact with your environment.*

*The U3000 Series is a series of profiles for installation of fixed panels and framed and hinged casement doors.*

*All this with a minimal aluminum profile, which gives predominance to glass, thus achieving open spaces without visual obstacles, where the concepts of open and modular volumes assume the role of replacing conventional spatial divisions.*



SUGERENCIA DE PRESENTACIÓN.  
EL DISEÑO DE BISAGRAS, CERRADURA Y MANILLAS ESTÁ SUJETO A DISPONIBILIDAD.

# Sencillez

## The EasyThings

La serie U3000 responde a nuestra premisa del EasyThings, resultando con ello un sistema que llega al usuario como un producto de una sencilla instalación sin renunciar a unos resultados de gran calidad tanto en la ejecución de su instalación como en los acabados que ofrece.

*The U3000 series responds to our EasyThings premise, resulting in a system that reaches the user as a product of a simple installation without giving up high quality results both in the execution of its installation and in the finishes it offers.*



# Detalles Details

Los detalles son importantes y son los que define el alto grado de calidad en los acabados de nuestra serie U3000. En la imagen tapetas embellecedoras 13.300600.00.

*Details are important and are what defines the high degree of quality in the finishes of our U3000 series. In the image trim caps 13.300600.00.*



OGC | U3000



U3000 | OGC

**OGC**  
**Orange Global Corporate, S.L.**  
Osona, 4 Pol. Ind. Pla de la Bruguera  
08211 Castellar del Vallès  
T. +34 937 472 793  
ogc@ogc-visual.com  
ogc-visual.com

OGC se reserva el derecho en todo momento de aplicar modificaciones para la mejora funcional o cualitativa de sus productos. Los textos y dibujos presentes en este folleto tienen un propósito informativo: para cada aspecto técnico y dimensional, consulte las listas de precios de la compañía y sus actualizaciones relativas. Las muestras de color y material tienen un valor indicativo y pueden responder a sugerencias de presentación de marketing.

OGC reserves the right at all times to apply modifications for the functional or qualitative improvement of its products. The texts and drawings in this brochure are for informational purposes: for each technical and dimensional aspect, consult the company's price lists and their relative updates. Color and material swatches are indicative value and may respond to marketing presentation suggestions.

**Creative Direction**  
Orange Global Corporate, SL

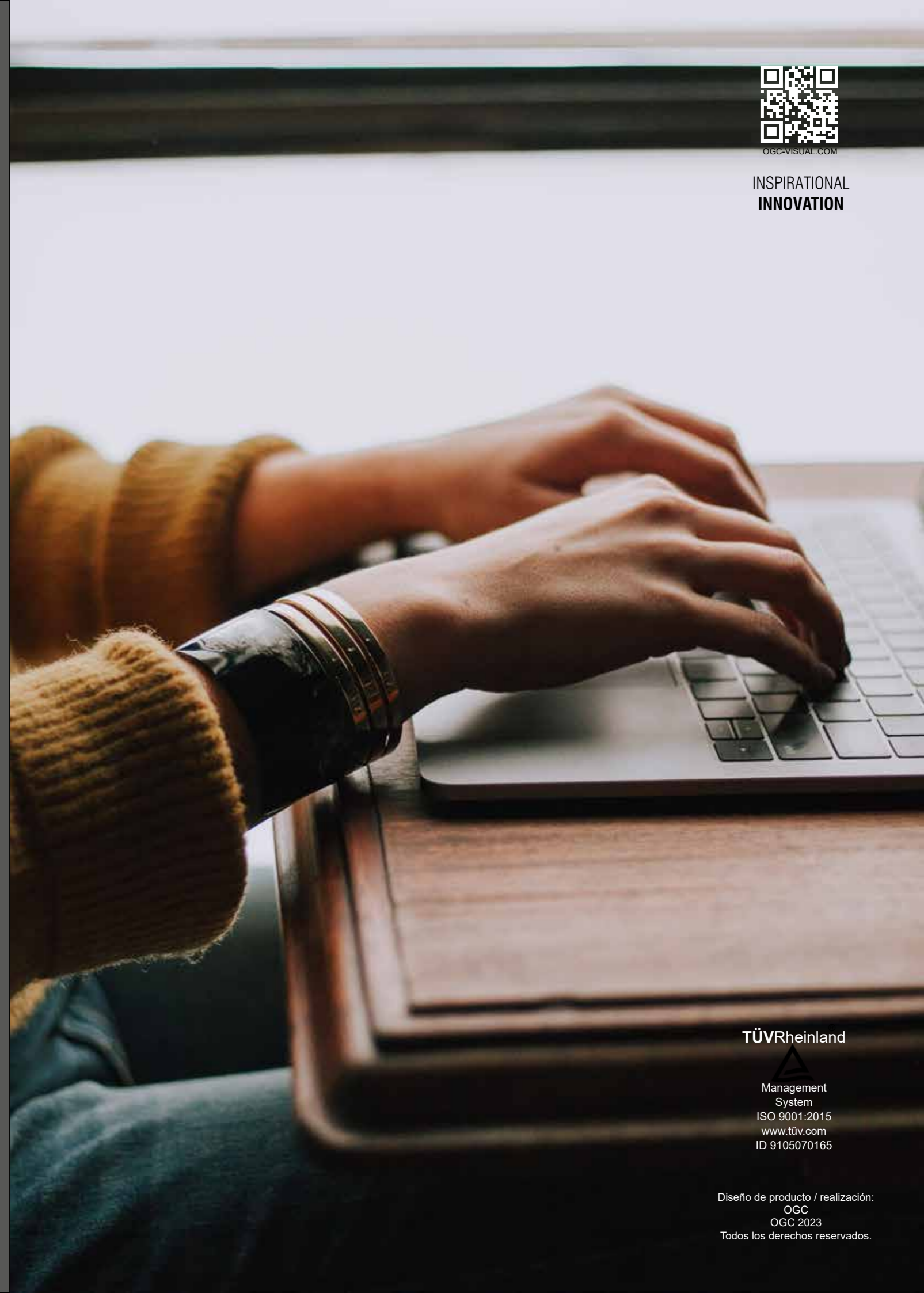
**Graphic Design**  
Orange Global Corporate, SL

**Photography**  
Andrew Neel  
Christin Hume

4th edition JULY 2023  
cod.U3000/R4/2023



INSPIRATIONAL  
**INNOVATION**



**TÜVRheinland**  
Management  
System  
ISO 9001:2015  
www.tiv.com  
ID 9105070165

Diseño de producto / realización:  
OGC  
OGC 2023  
Todos los derechos reservados.